

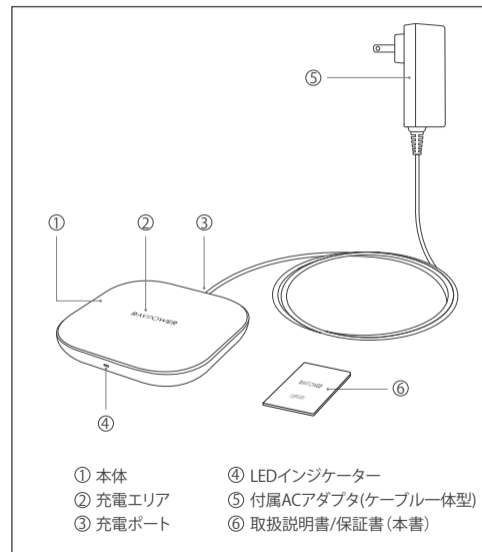
型番: RP-WC006
RAVPOWER Turbo 10W Wireless Charger
取扱説明書

RAVPOWER



このたびはお買い上げいただき、まことにありがとうございます。ご使用前にこの「取扱説明書」を必ずお読みいただき、正しくお使いください。お読みになった後は、大切に保管して必要なお読みください。また、製品に警告・注意などの表示がある場合は、それに従ってください。

同梱物と各部の名称



製品仕様

型番	RP-WC006
入力	12V=1.5A
出力	10W Max
サイズ(充電パッド)	約90*90*14mm
重量(充電パッド)	約100g
重量(ACアダプタ)	約110g
動作温度	0°C~35°C (推奨:0°C~25°C)

インジケータの見方

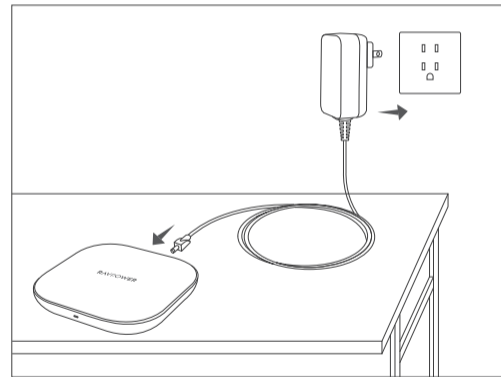
表示	色	状態
約5秒点灯後、消灯	赤	スタンバイモード
約2秒おきに点滅	緑	充電中
消灯	-	充電完了/端末不認識
点滅	赤	エラー

※端末により、充電完了後も消灯しない場合がございますが異常ではありません。充電状況は端末の数値をご確認ください。

ご使用方法

・デバイスの充電方法

付属ACアダプタを家庭用コンセントに差し込み、もう片方のケーブル端子をワイヤレス充電器に接続します。付属ACアダプタに接続、赤色点灯(約5秒間)後に消灯し、スタンバイモードになります。



・厚さ3.0mm以上のケース、ICカード収納可能ケース、金属素材のケース/リングなどを装着している場合は取り外してからご使用ください。ケースの材質や厚みにより充電が不安定になる場合や、ケガや故障の原因となります。

※対応機種を充電する際は、必ず事前にバイブレーション機能をOFFにしてください。落下や破損等の原因になります。

本製品をご使用いただくにあたって

・本書の内容に関して、将来予告なしに変更することがあります。

・本製品は、Qi対応機器を置くだけで充電ができます。対応機器以外には使用しないでください。

・充電するQi対応機器の取扱説明書を必ず確認し、注意事項に従い使用してください。

・地震・雷・風水害などの天災および当社の責任以外の火災、第三者による行為、その他の事故、お客様の故意または過失・誤用・その他異常な条件下での使用により生じた損害に関して、当社は一切責任を負いません。

・本製品の使用または使用不能から生ずる附随的な損害(記録内容の変化・消失、事業利益の損失、事業の中断など)に関して、当社は一切責任を負いません。

・『取扱説明書』(本書)の記載内容を守らないことにより、生じた損害に関して、当社は一切責任を負いません。

・通常のごみと一緒に捨てないでください。廃棄の際は各自治体が定める方法で処分してください。

・当社が関与しない接続機器との組み合わせによる誤動作などから生じた損害に関して、当社は一切責任を負いません。

本製品をご使用いただくにあたって

- 安全にお使いいただくために必ずお読みください。
- ・ご使用前に、この「安全上のご注意」をよくお読みの上、正しくお使いください。また、お読みになった後は大切に保管してください。
- ・ここに示した注意事項は、お使いになる人や、他の人への危害、財産への損害を未然に防ぐための内容を記載していますので、必ずお守りください。

- 次の表示の区分は、表示内容を守らず、誤った使用をした場合に生じる危害や損害の程度を説明しています。

⚠ 危険	この表示は、取り扱いを誤った場合、「死亡または重傷※1を負う危険が切迫して生じることが想定される」内容です。
⚠ 警告	この表示は、取り扱いを誤った場合、「死亡または重傷※1を負う可能性が想定される」内容です。
⚠ 注意	この表示は、取り扱いを誤った場合、「軽傷※2を負う可能性が想定される場合および物的損害※3の発生が想定される」内容です。

※1 重傷: 失明・けが・やけど(高温・低温)・感電・骨折・中毒などで後遺症が残るもの、および治療に入院・長期の通院を要するものを指します。

※2 軽傷: 治療に入院や長期の通院を要さない、けが・やけど(高温・低温)・感電などを指します。

※3 物的損害: 家屋・家財および家畜・ペットなどにかか る拡大損害を指します。

■ 禁止・強制の絵表示の説明

	禁止(してはいけないこと)を示す記号です。
	濡れた手で扱ってはいけないことを示す記号です。
	分解してはいけないことを示す記号です。
	水がかかる場所で使用したり、水に濡らしたりしてはいけないことを示す記号です。
	指示に基づく行為の強制(必ず実行していただくこと)を示す記号です。
	本製品をコンセントから抜いていただくことを示す記号です。

保証書(1年)

この保証書を大切に保管してください。

商品名 RAVPOWER Turbo 10W Wireless Charger 型番:RP-WC006

保証期間 お買い上げ日より1年

お買い上げ日※ 年 月 日

お客様 お名前 販売店 店名
ご住所 住所

お電話番号 電話番号
担当

*本保証書は、本書に明示した期間、条件のもとで、無償交換をお約束するものです。従って、本書によって保証書を発行している者(保証責任者)及び、それ以外の事業者に対するお客様の法律上の権利を制限するものではありません。「販売店」欄はお買い上げの販売店様でご記入いただくか、ご購入が確認できる証明書(レシート・納品書など)をご提示ください。ご購入が確認できない場合や、記入漏れ、改ざんがある場合、保証書及び保証規定は無効となります。

※印欄に記入のない場合は無効となりますので必ずご確認ください。
※裏面の無償交換規定も必ずお読みください。

無償交換規定

1. 本書にお買い上げ年月日、販売店名が記載されているかどうかお確かめください。万一記載のない場合及びお客様名、製造番号の記入がない場合、内容が書き換えられた場合は、保証対象外となります。なお、「販売店」の情報は、購入日及び購入店が確認できる証明書(レシート・納品書など)の貼り付けにより、代用が可能です。
2. 保証期間内に、取扱説明書などの注意書きに従った正常な使用状態で機器が故障した場合には、無償交換をさせていただきます。
3. 保証期間内でも、以下の場合には保証対象外となります。①取扱説明書に従った正しい使用がなされなかった場合。②不当な修理や改造による故障や損傷の場合。③使用上、取り扱い上の過失または事故による故障や損傷の場合。また、落下、水濡れ、湿気などの痕跡がある場合。④地震、風水害などの天災及び火災、塩害、異常電圧、いたずらなどによる故障や損傷。⑤本書の提示がない場合。
4. 機器の損傷状況によっては、交換を承れない場合もあります。
5. 本書記載の機器が故障したことにより、発生した損害・損失については負担いたしません。
6. 本製品を指定外の機器と接続して使用した場合、万一発生した事故については、責任を負いかねます。
7. 出張による交換対応は受けできません。
8. 本書は日本国内においてのみ有効です。(This warranty is valid only in Japan.)
9. 本書は再発行しませんので、大切に保管してください。

株式会社SUNVALLEY JAPANカスタマーセンター
〒104-0032 東京都中央区八丁堀3-18-6PMO京橋東9F
製品に関するお問合せ窓口 TEL: 03-5542-0238
問い合わせ先: www.sunvalley.co.jp
Email: support.jp@sunvalley.co.jp
受付時間平日10:00~18:00(土日祝日、弊社指定休日を除く)

⚠ 危険

- ❗ 必ず指定の機器をご使用ください。指定の機器以外を使用した場合、発熱・発火・破裂・故障の原因となります。
- 🚫 高温になる場所や熱のこもりやすい場所(火のそば、暖房器具のそば、こたつの中、直射日光の当たる場所、車の中など)で使用、保管、放置しないでください。火災、やけど、ケガ、感電などの原因となります。
- 🚫 分解、改造をしないでください。火災、やけど、けが、感電などの原因となります。
- ❗ 接続機器を本製品に接続するときは、正しい向きで接続してください。誤った向きに接続すると、破裂・火災・発熱の原因となります。また、うまく接続できないときは無理せず、接続部を十分に確認してから接続してください。
- 🚫 電子レンジ、IH調理器などの加熱調理器、圧力釜などの高圧容器に入れたり、近くに置いたりしないでください。火災、やけど、けが、感電などの原因となります。
- 🚫 水などの液体(飲料水、汗、海水、ペットの尿など)で濡らさないでください。火災、やけど、けが、感電などの原因となります。

❗ 専用ACアダプタ(ケーブル一体型)は同梱されているものを使用してください。指定以外のものを使用すると、火災、やけど、けが、感電などの原因となります。

🚫 乳幼児の手が届く場所には置かないでください。小さな部品などの誤飲で窒息したり、誤って落下させたりするなど、事故や傷害の原因となる場合があります。

⚠ 警告

- 🚫 落下させる、踏みつける、投げつけるなど強い力や衝撃、振動を与えないでください。火災、やけど、けが、感電などの原因となります。
- 🚫 ケーブルが傷んだら使用しないでください。火災、やけど、感電などの原因となります。
- 🚫 コンセントにACアダプタを抜き差しするときは、金属類を接触させないでください。火災、やけど、感電などの原因となります。
- 🚫 本製品にACアダプタを接続した状態で、接続部に無理な力を加えないでください。火災、やけど、けが、感電などの原因となります。

❗ 指定の電源、電圧で使用してください。誤った電源、電圧で使用すると火災、やけど、感電などの原因となります。アダプタ: AC100V~240V(家庭用交流コンセントのみ接続すること)

❗ ACアダプタをコンセントに差し込むときは、確実に差し込んでください。確実に差し込まないと、火災、やけど、感電などの原因となります。

🔌 使用しない場合は、ACアダプタをコンセントから抜いてください。差したまま放置すると、火災、やけど、けが、感電などの原因となります。

🔌 お手入れの際は、電源プラグをコンセントから抜いて行ってください。抜かずに行くと、火災、やけど、感電などの原因となります。

🔌 水などの液体(飲料水、汗、海水、ペットの尿など)が付着した場合は、直ちにコンセントから電源プラグを抜いてください。付着物などによるショートにより、火災、やけど、感電などの原因となります。

❗ 使用中に、異臭、異音、発煙、発熱、変色、変形などの異常がみられた場合は電源プラグをコンセントから抜いてください。火災、やけど、けが、感電などの原因となります。

🚫 雷が鳴り出したら、本製品には触れないでください。感電などの原因となります。

🚫 ケーブルを加工したり、ねじったり、引っ張ったり、重いものを載せたりしないでください。感電・ショート・火災の原因となります。

🚫 ACアダプタに海外旅行用の変圧器(トラベルコンバーター)を使用しないでください。発火、発熱、感電などの原因となります。

🚫 濡れた手で本製品に触れないでください。火災、やけど、感電などの原因となります。

❗ 電源プラグについたほこりは、拭き取ってください。ほこりが付着した状態で使用すると、火災、やけど、感電などの原因となります。

❗ 電源プラグをコンセントから抜く場合は、コードを引っ張るなど無理な力を加えず、アダプタ本体を持って抜いてください。コードを引っ張るとコードが傷つき、火災、やけど、感電などの原因となります。

❗ 端子が曲がるなど変形した場合は、直ちに使用をやめてください。また、変形を元に戻しての使用もやめてください。端子のショートにより、火災、やけど、けが、感電などの原因となります。

⚠ 警告(続き)

🚫 本製品とご使用のデバイスの間に、金属製のもの(金属を含む材質のストラップ、クリップやバンカーリングなど)を置かないでください。火災、やけど、けがなどの原因となります。

⚠ 注意

🚫 破損したまま使用しないでください。火災、やけど、けがなどの原因となります。

❗ 本製品を長時間連続使用される場合は温度が高くなる場合がありますのでご注意ください。また、意図せず長時間触れることがないようご注意ください。温度の高い部分に直接長時間触れるとお客様の体質や体調によっては肌の赤みやかゆみ、かぶれ、低温やけどなどの原因となります。

❗ コンセントにつないだ状態で付属ACアダプタに長時間触れないでください。やけどなどの原因となります。

🚫 LED光源を直視しないでください。目の健康を損なう場合があります。

取扱上のご注意

製品の故障を防ぎ、性能を十分に発揮できるようにお守りいただきたい事項です。よくお読みになって、正しくご使用ください。

- 本製品に無理な力がかからないように使用してください。多くのものが詰まった荷物の中に入れたり、中で重い物の下になつたりしないよう、ご注意ください。付属ACアダプタを端子に差した状態の場合、コネクタ破損、故障の原因となります。外部に損傷がなくても保証の対象外となります。
- ご使用中に暖かくなる場合がありますが異常ではありません。(正常動作範囲は~60℃程度です)
- ワイヤレス充電器のご使用によりバッテリーを長寿命化することはできません。
- 腐食性の薬品のそばや腐食性ガスの発生する場所に置かないでください。故障の原因となります。
- 電源プラグや端子をショートさせないため、指などの身体の一部や導電性異物(金属片・鉛筆の芯など)に触れたり、それらの異物が内部に入らないようにしてください。故障の原因となります。
- 水濡れや湿気による故障は、保証対象外となります。
- ぐらついた台の上や傾いた場所など、不安定な場所には置かないでください。落下して、故障などの原因となります。
- 付属ACアダプタの近傍にコンセントがあり、異常時には容易に取り外せるような場所でお使いください。
- 寒い場所から急に暖かい場所に移動させた場合や、湿度の高い場所、エアコンの吹き出し口の近くなど温度が急激に変化するような場所で使用された場合、本製品内部に水滴が付くことがあります(結露といえます)。このような条件下のご使用は湿気による腐食や故障の原因となりますのでご注意ください。